

ASSEMBLÉE PUBLIQUE ANNUELLE

Michael P. Mueller – président du conseil d'administration

André Bourbonnais – président et chef de la direction

Ottawa, le 22 novembre 2017



PROGRAMME

01

Nouvelles du conseil d'administration – Michael P. Mueller

02

Stratégie et Vision 2021 – André Bourbonnais

03

Situation financière – André Bourbonnais

NOUVELLES DU CONSEIL D'ADMINISTRATION

Michael P. Mueller

Président du conseil d'administration

LE CONSEIL

CONSEIL D'ADMINISTRATION

CRHR

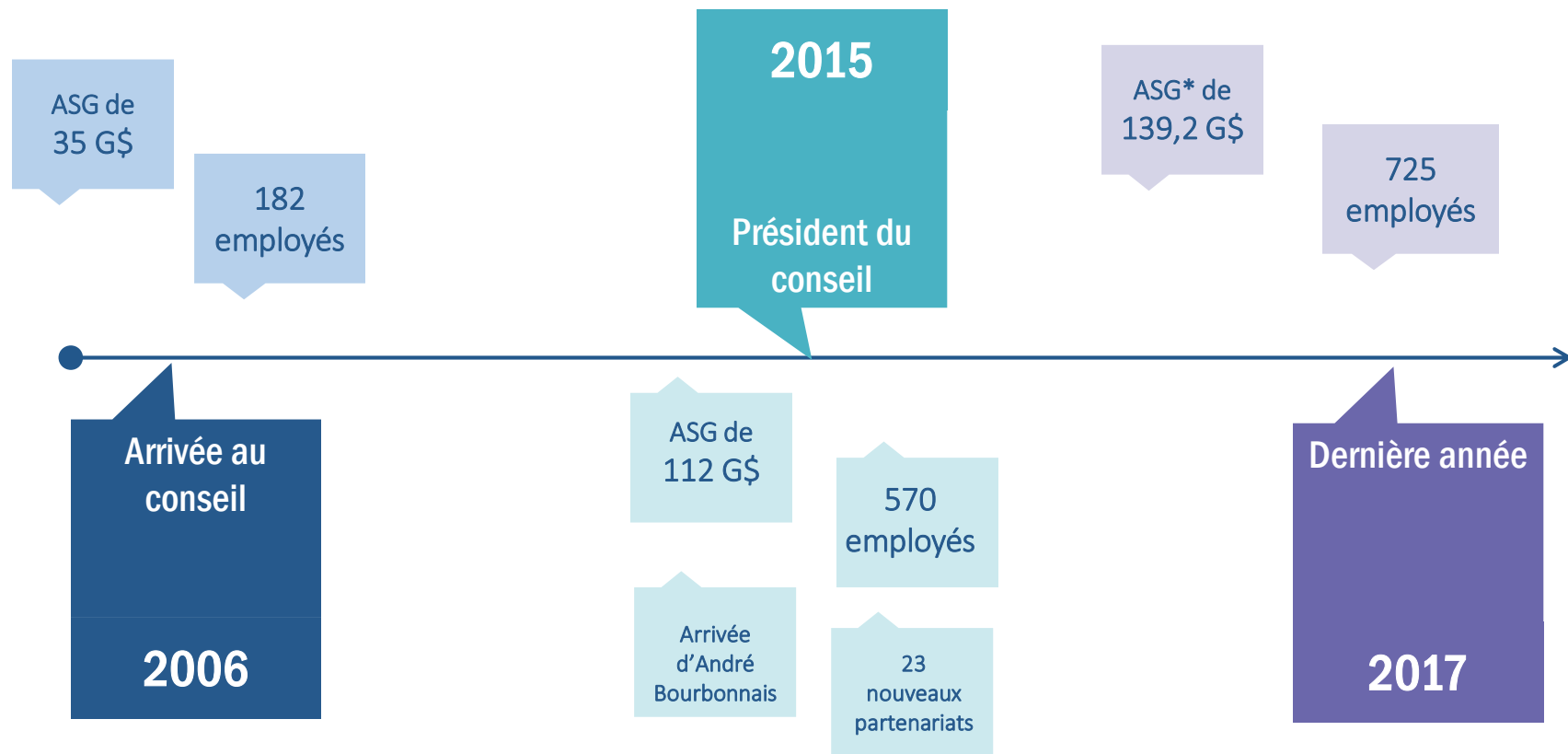
(Comité des ressources humaines et de la
rémunération)

Comité de régie interne

Comité de placement

Comité d'audit

CALENDRIER





Conseil d'administration à Moisson Montréal

STRATÉGIE ET VISION 2021

André Bourbonnais

Président et chef de la direction

INVESTISSEMENTS PSP

Faits saillants – EF 2017

12,8%

RENDEMENT NET DU
PORTEFEUILLE
GLOBAL

10,6%

RENDEMENT NET
ANNUALISÉ SUR
CINQ ANS

6,0%

RENDEMENT
ANNUALISÉ SUR
DIX ANS

ASG : 135,6 G\$

11,9%

RENDEMENT DE
L'INDICE DU
PORTEFEUILLE
STRATÉGIQUE

9,4%

RENDEMENT DE
L'INDICE DU
PORTEFEUILLE
STRATÉGIQUE SUR
CINQ ANS

5,6%

RENDEMENT DE
L'INDICE DU
PORTEFEUILLE DE
RÉFÉRENCE SUR DIX
ANS

PRINCIPALES TRANSACTIONS DE LA DERNIÈRE ANNÉE



InvestPSP
@InvestPSP

Cerba

Date : 20 avril 2017 1,8 G€

Partners Group et Investissements PSP font l'acquisition de Cerba Healthcare, un chef de file européen en laboratoires de pathologie clinique.



InvestPSP
@InvestPSP

AlbaCore

Date : Novembre 2016 500 M€

Investissements PSP s'engage à hauteur de 500 M€ dans le nouveau fonds de crédit européen AlbaCore Capital, cabinet d'investissement et prestataire de services spécialisés dans les transactions opportunistes d'instruments de crédit et de titres de créances privés.



ALBACORE



InvestPSP
@InvestPSP

Keter

Date : Juillet 2016

BC Partners et Investissements PSP font l'acquisition d'une participation majoritaire dans Keter Group, le plus grand producteur de produits de consommation en résine de qualité au monde.



InvestPSP
@InvestPSP

Vantage

Date : 27 mars 2017

Un consortium formé de Digital Bridge, Investissements PSP et TIAA Investments fait l'acquisition de Vantage Data Centers, un important fournisseur de centres de données en soutien à des applications critiques.



InvestPSP
@InvestPSP

AlixPartners

Date : Novembre 2016 2,5 G\$ US

CDPQ, Investissements PSP, Investcorp et Jay Alix font l'acquisition de participations auprès de CVC Capital Partners. AlixPartners aide ses clients à rétablir, à accroître et à créer une valeur durable dans des situations ayant des retombées importantes.

AlixPartners
when it really matters



InvestPSP
@InvestPSP

TeamHealth

Date : Février 2017 6,1 G\$ US

Blackstone, CDPQ et Investissements PSP concluent l'acquisition de TeamHealth, un chef de file de la prestation de services médicaux.



SUIVEZ-NOUS SUR



PLAN STRATÉGIQUE SUR CINQ ANS : VISION 2021



Cultiver l'esprit d'« Une seule PSP »

Améliorer notre marque

Accroître notre empreinte mondiale

Accroître l'adaptabilité et l'efficacité de nos activités de placement

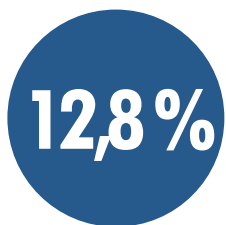
Développer nos talents

RÉSULTATS ANNUELS DE L'EXERCICE 2017

**RÉSULTATS DU SEMESTRE TERMINÉ
LE 30 SEPTEMBRE 2017**

INVESTISSEMENTS PSP

Faits saillants – EF 2017



RENDEMENT NET DU
PORTEFEUILLE
GLOBAL



RENDEMENT NET
ANNUALISÉ SUR
CINQ ANS



RENDEMENT
ANNUALISÉ SUR
DIX ANS

13,7 G\$

EN GAINS DE PLACEMENT
CUMULATIFS NETS EN
SUS DE L'OBJECTIF DE
RENDEMENT SUR 10 ANS

57,5 G\$

EN REVENU DE
PLACEMENT NET CUMULÉ
SUR 10 ANS

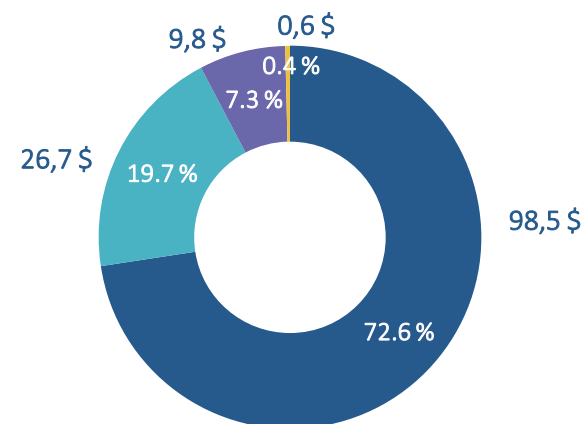
17,8 G\$

EN NOUVEAUX
PLACEMENTS ET
ENGAGEMENTS AU SEIN
DES MARCHÉS PRIVÉS ET
DES TITRES DE CRÉANCES
PRIVÉS À L'EXERCICE 2017

INVESTISSEMENTS PSP

Faits saillants – EF 2017

ACTIF NET PAR COMPTE DE RÉGIME DE PENSION
(Milliards \$)



■ Fonction publique ■ Forces canadiennes ■ GRC ■ Force de réserve

INVESTISSEMENTS PSP

Rendement des classes d'actifs

135,6 G\$

MARCHÉS PUBLICS

77,2 G\$	EN ACTIF NET
56,9 %	DE L'ACTIF NET TOTAL
16,0 %	RENDEMENT SUR UN AN
10,9 %	RENDEMENT SUR CINQ ANS

PLACEMENTS EN INFRASTRUCTURES

11,1 G\$	EN ACTIF NET
8,2 %	DE L'ACTIF NET TOTAL
14,4 %	RENDEMENT SUR UN AN
11,7 %	RENDEMENT SUR CINQ ANS

PLACEMENTS IMMOBILIERS

20,6 G\$	EN ACTIF NET
15,2 %	DE L'ACTIF NET TOTAL
10,8 %	RENDEMENT SUR UN AN
12,3 %	RENDEMENT SUR CINQ ANS

TITRES DE CRÉANCES PRIVÉS

4,4 G\$	EN ACTIF NET
3,3 %	DE L'ACTIF NET TOTAL
27,5 %	RENDEMENT SUR UN AN
23,2 %	RENDEMENT ANNUALISÉ DEPUIS SA CRÉATION (1,3 AN)

PLACEMENTS PRIVÉS

15,9 G\$	EN ACTIF NET
11,7 %	DE L'ACTIF NET TOTAL
(3,4) %	RENDEMENT SUR UN AN
7,8 %	RENDEMENT SUR CINQ ANS

RESSOURCES NATURELLES

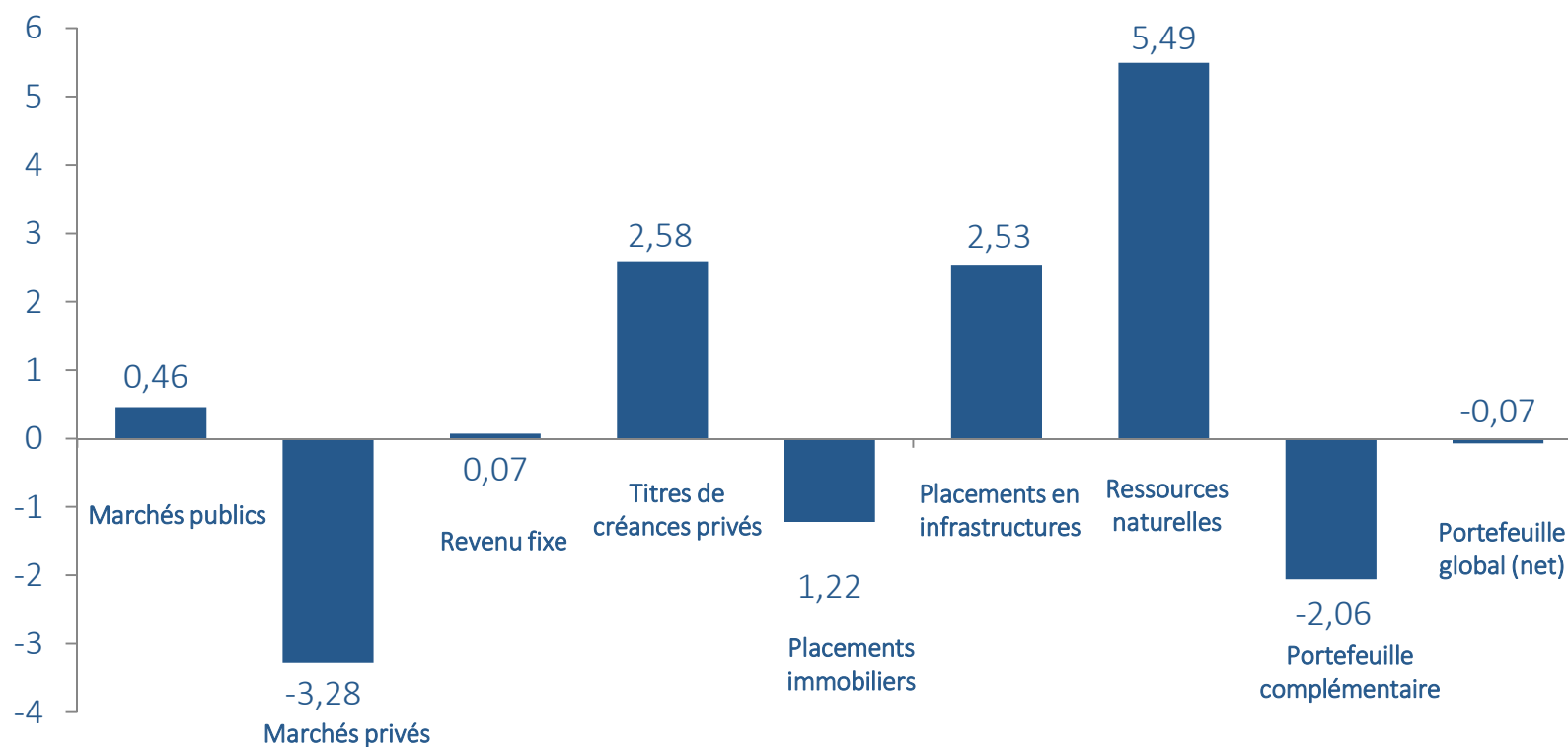
3,7 G\$	EN ACTIF NET
2,7 %	DE L'ACTIF NET TOTAL
19,5 %	RENDEMENT SUR UN AN
14,1 %	RENDEMENT SUR CINQ ANS

EF 2018 – PREMIER SEMESTRE ¹

- Rendement net du portefeuille global : 1,04 %
- Rendement du portefeuille stratégique : 1,11%
- Actif net : 139,2 G\$
- Contributions : 1,8 G\$

EF 2018 – PREMIER SEMESTRE ¹

Rendement excédentaire total de PSP (%)



STRATÉGIE FUTURE

- Perspective à long terme
- Opportuniste
- Agile avec la capacité d'exécuter davantage de transactions complexes comme l'acquisition récente d'Equis Energy



QUESTIONS ?

